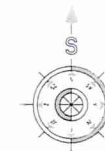


KOORDINAČNÍ SITUAČNÍ VÝKRES



Legenda :


STÁVAJÍCÍ SÍTĚ :

- PODZEMNÍ VEDENÍ (ČD - Telematika a.s.)
- PODZEMNÍ VEDENÍ NN (ČEZ Distribuce a.s.)
- STL PLYNOVOD (GasNet, s.r.o.)
- ZABEZPEČOVACÍ VEDENÍ (Správa železnic)
- TELEKOMUNIKAČNÍ VEDENÍ PODZEMNÍ (CETIN, a.s.)
- SVÍTIDLA VEŘEJNEHO OSVĚTLENÍ (Správa železnic)
- KABEL VEŘEJNEHO OSVĚTLENÍ - nezaměřený (Správa železnic)

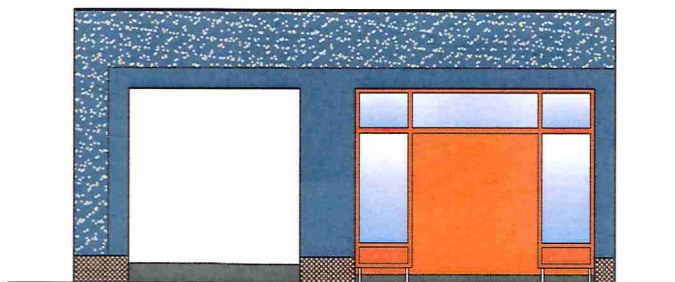
STAVEBNÍ ÚPRAVY:

- SO 02 OPRAVA NADRAŽNÍ BUDOVY
- SO 03 ZP1 - CHODNÍK - betonová dlažba (24m2)
- SO 03 ZP3 - PLOCHA PO DEMOLICI - držené kamenivo (295m2)
- SO 03 ZP6 - KANALIZAČNÍ POTRUBÍ (5,5m)
- SO 02 PŘIPOJENÍ OSVĚTLENÍ OBJEKTU NA VO (2,5m)
- SO 01 B11 - DEMONTÁŽ A LIKVIDACE ZABRADLÍ
- SO 01 B10 - DEMONTÁŽ A LIKVIDACE BET. PLOTU

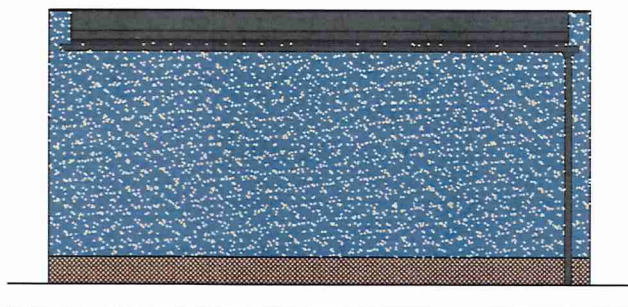
Podání č.j.: LB-V/11969/2021/R
bylo ověřeno dne: 12. 7. 2021
[Signature] Městský úřad
NOVÝ BYDŽOV

Vypracoval: ING. Antonín NADVORNÍK	Zodpovědný projektant: ING. Jaroslav DVORÁK	Hlavní inženýr projektu: ING. Jaroslav DVORÁK	
Místo stavby: Nádraží 88, Skřivany 503 52	Investor: Správa železnic, státní organizace, Dlážbová 1003/7, 110 00 Praha	Akce: Skřivany ON – oprava – PD	
Objekt:	Výkres:	KOORDINAČNÍ SITUAČNÍ VÝKRES	C.2
Formát: A4	Datum: 05/2021	Stupeň: DSJ	Part:
Zak. č.: 210105	Měřítko: 1:200	C.v.	

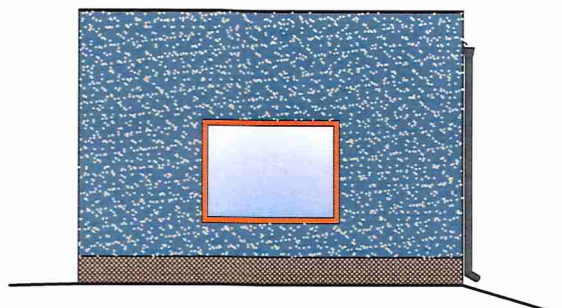
POHLED JIHOVÝCHODNÍ



POHLED SEVEROZÁPADNÍ



POHLED SEVEROVÝCHODNÍ

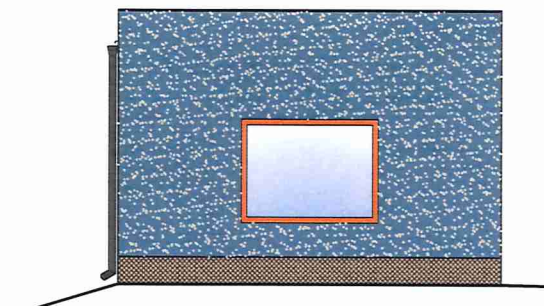


POHLEDY - BAREVNÉ ŘEŠENÍ


LEGENDA POVRCHŮ

- SILIKONOVÁ PROBARVENÁ OMÍTKA, TOČENÁ STRUKTURÁLNÍ 3,0 mm, (VZORNIK caparol ozn. Lazur 165)
- SILIKONOVÁ PROBARVENÁ OMÍTKA, TOČENÁ HLAZENÁ 1,0 mm, VČ. OSTĚNÍ OKEN (VZORNIK caparol ozn. Lazur 165)
- SOKL - MOZAIKOVÁ OMÍTKA II. 2,0mm (baumit ozn. M317)
- VSTUPNÍ PORTÁL - PLAST (oboustranně RAL 2008)
- OKNA - PLAST (z exteriéru RAL 2008, v interiéru v míst. 0.1 RAL 9016, v míst. 0.2 RAL 2008)
- VÝMALBA INTERIÉRU - RAL 9016 a 2008
- VÝMALBA SOKLU INTERIÉRU - RAL 7011
- KLEMPÍŘSKÉ PRVKY - RAL 7016

POHLED JIHOZÁPADNÍ



Podání č.j.: NB-V/11969/2021/121
 bylo ověřeno dne: 14. 7. 2021
 Městský úřad
 NOVÝ BYDŽOV

Vypracoval:	Zodpovědný projektant:	Hlavní inženýr projektu:	 Sinc s.r.o. +420 775 124 685 IČ: 288 14 878 www.sinc.cz
ING. Antonín NÁDVORNÍK	ING. Jaroslav DVOŘÁK	ING. Jaroslav DVOŘÁK	
Místo stavby: Nádraží 88, Skřivany 503 52			
Investor: Správa železnic, státní organizace, Dlážděná 1003/7, 110 00 Praha			
Akce: Skřivany ON – oprava – PD			Formát: 2 A4
Objekt: SO 02 OPRAVA NÁDRAŽNÍ BUDOVY			Pare:
			Datum: 05/2021
			Stupeň: DSJ
			Zak. č.: 210105
Výkres: D.2.1 ARCHITEKTONICKO-STAVEBNÍ ŘEŠENÍ			Měřítko: 1:75
POHLEDY - BAREVNÉ ŘEŠENÍ			Č.v.
			D.2.1.9